



AZZURRO
vista

Život na najvišem nivou



PREDSTAVLJAMO VAM



AZZURRO
vista



AZZURRO VISTA STANOVI
POZICIONIRANI SU DA
OBEZBEĐUJU ZADIVLJUJUĆI
POGLED NA PANORAMU
BUDVE I JADRANSKO MORE.
SVAKI DETALJ STANOVA JE
PREMIJUM I OSMIŠLJEN JE
TAKO DA PODRŽI
JEDINSTVENI ŽIVOTNI STIL
SVOJIH STANARA.



AZZURRO
vista

INFORMACIJE O ZGRADI

24

stana

5

spratova

11

parking mesta

Petospratna zgrada sadrzi 24 stana. Zgrada ima podzemnu garažu.



AZZURRO
vista



SMEŠTENA NA
SAMOM ULAZU U
BUDVU,
METROPOLU
TURIZMA,
DOVOLJNO BLIZU
SVAKODNEVNIM
OBAVEZAMA
I DOVOLJNO
DALEKO DA UZIVATE
U MIRU I
NESTVARNOM
POGLEDU NA
PANORAMU BUDVE
I JADRANSKOG
MORA.



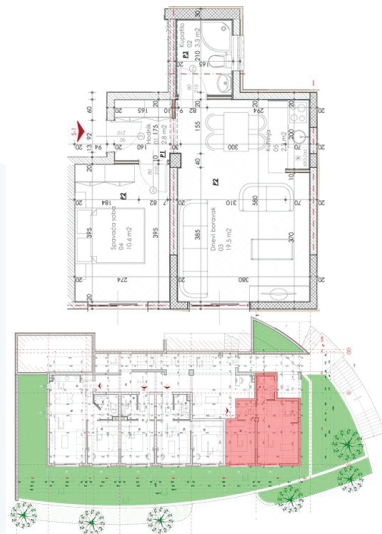




OVDJE POČINJE VAŠ NOVI
ŽIVOT, ISPUNJEN
ZELENILOM I MIROM KOJI
PRUŽA BLIZINA MORA.
IZABERITE JEDAN OD 2 TIP
OD 4 STUDIO APARTMANA I 8
TIPOVA OD 20 JEDNOSOBNIH
APARTMANA.

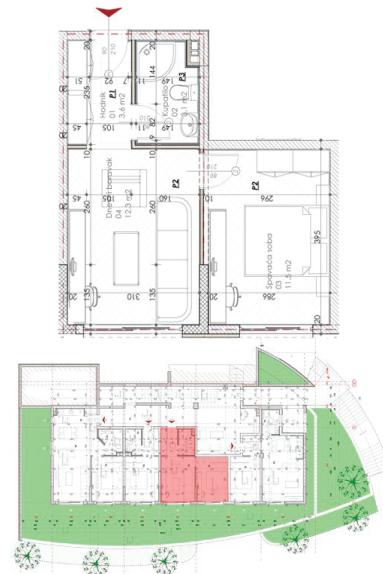


APARTMAN S1



| Apartment S1 | Prizemlje površina m ² | Sprat I površina m ² |
|--------------------------|-----------------------------------|---------------------------------|
| Dnevna soba i trpezarija | 19.5 | 19.5 |
| Kupatilo | 3.3 | 3.3 |
| Kuhinja | 2.3 | 2.3 |
| Spavaća soba | 10.6 | 10.6 |
| Hodnik | 2.8 | 2.8 |
| Balkon | 14 | 7.1 |
| UKUPNO | 52.5 | 45.6 |

| | |
|-----------|-----------------------|
| | Rezervisano - prodato |
| Prizemlje | |
| Sprat I | |

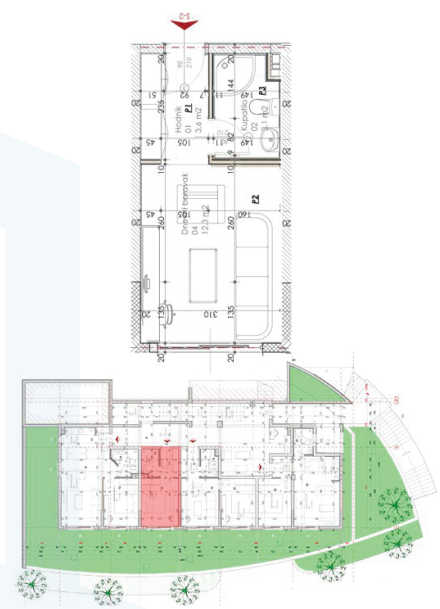


APARTMAN S2

| Apartman S2 | Prizemlje površina m ² | Sprat I površina m ² |
|--------------------------|-----------------------------------|---------------------------------|
| Dnevna soba i trpezarija | 12.3 | 12.3 |
| Kupatilo | 3.1 | 3.1 |
| Spavaća soba | 11.5 | 11.5 |
| Hodnik | 3.6 | 3.6 |
| Balkon | 20 | 7.9 |
| UKUPNO | 50.5 | 38.4 |

| | |
|-----------|-----------------------|
| | Rezervisano - prodato |
| Prizemlje | |
| Sprat I | |

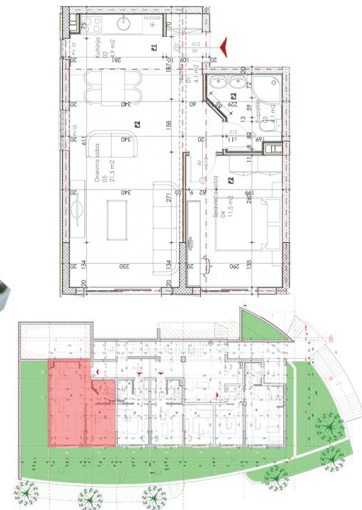
APARTMAN S3



| Apartman S3 | Prizemlje površina m ² | Sprat I površina m ² |
|--------------------------|-----------------------------------|---------------------------------|
| Dnevna soba i trpezarija | 12.2 | 12.2 |
| Kupatilo | 3.1 | 3.1 |
| Hodnik | 3.4 | 3.4 |
| Balkon | 11.8 | 4.5 |
| UKUPNO | 30.5 | 23.2 |

| | |
|-----------|-----------------------|
| | Rezervisano - prodato |
| Prizemlje | |
| Sprat I | |

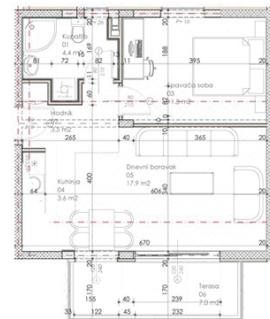
APARTMAN S4



| Apartment S4 | Prizemlje površina m ² | Sprat I površina m ² |
|--------------------------|-----------------------------------|---------------------------------|
| Dnevna soba i trpezarija | 21.5 | 21.5 |
| Kupatilo | 4.1 | 4.1 |
| Kuhinja | 4.9 | 4.9 |
| Spavaća soba | 11.5 | 11.5 |
| Hodnik | 4.1 | 4.1 |
| Balkon | 23 | 7.9 |
| UKUPNO | 69.1 | 54 |

| | |
|-----------|-----------------------|
| | Rezervisano - prodato |
| Prizemlje | |
| Sprat I | |

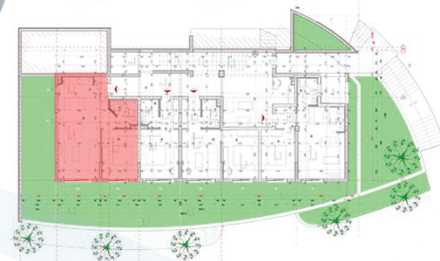
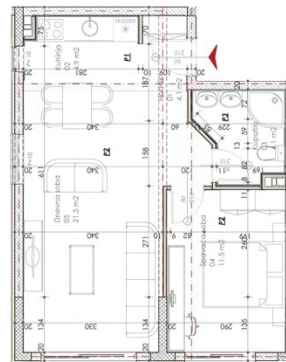
APARTMAN S5



| Apartman S5, Sprat I | Površina m ² |
|--------------------------|-------------------------|
| Dnevna soba i trpezarija | 17.9 |
| Hodnik | 3.5 |
| Kupatilo | 4.4 |
| Kuhinja | 3.6 |
| Spavaća soba | 11.3 |
| Balkon | 7 |
| UKUPNO | 47.7 |

| | |
|---------|-----------------------|
| | Rezervisano - prodato |
| Sprat I | |

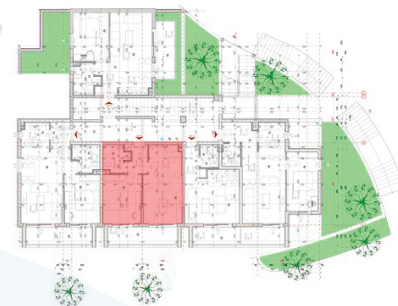
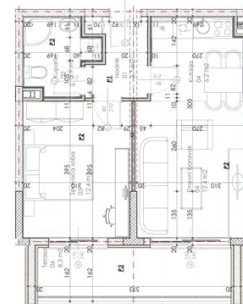
APARTMAN 201



| Apartment 201, Sprat II, III, IV | Površina m ² |
|----------------------------------|-------------------------|
| Dnevna soba i trpezarija | 21.5 |
| Hodnik | 3.3 |
| Kupatilo | 4.3 |
| Kuhinja | 5.2 |
| Spavaća soba | 11.5 |
| Balkon | 7.9 |
| UKUPNO | 53.7 |

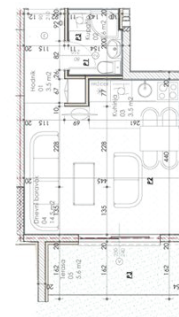
| Sprat | Rezervisano - prodato |
|-------|-----------------------|
| I | |
| II | |
| III | |
| IV | |

APARTMAN 202



| Apartment 202, Sprat II, III, IV | Površina m ² |
|----------------------------------|-------------------------|
| Dnevna soba i trpezarija | 12.4 |
| Hodnik | 3.7 |
| Kupatilo | 3.9 |
| Kuhinja | 6.2 |
| Spavaća soba | 12.4 |
| Balkon | 8.3 |
| UKUPNO | 46.9 |

| Sprat | Rezervisano - prodato |
|-------|-----------------------|
| I | |
| II | |
| III | |
| IV | |

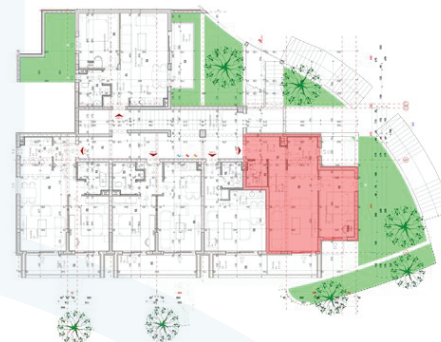
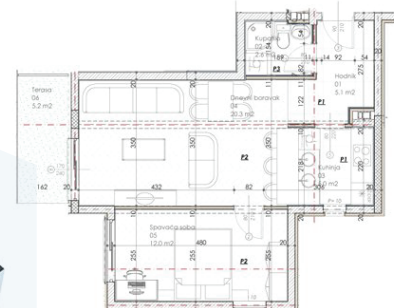


APARTMAN 203

| Apartman 203, Sprat II, III, IV | Površina m ² |
|---------------------------------|-------------------------|
| Dnevna soba i trpezarija | 14.5 |
| Kuhinja | 3.5 |
| Kupatilo | 2.5 |
| Balkon | 5.6 |
| Hodnik | 3.5 |
| UKUPNO | 29.6 |

| Sprat | Rezervisano - prodato |
|-------|-----------------------|
| I | |
| II | |
| III | |
| IV | |

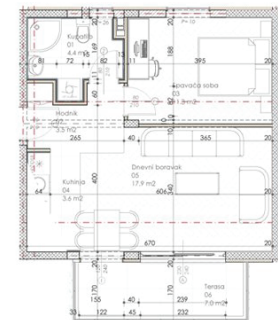
APARTMAN 204



| Apartment 204, Sprat II, III, IV | Površina m ² |
|----------------------------------|-------------------------|
| Dnevna soba i trpezarija | 20.3 |
| Hodnik | 5.1 |
| Kupatilo | 2.5 |
| Kuhinja | 5 |
| Spavaća soba | 12 |
| Balkon | 6.7 |
| UKUPNO | 51.6 |

| Sprat | Rezervisano - prodato |
|-------|-----------------------|
| I | |
| II | |
| III | |
| IV | |

APARTMAN 205



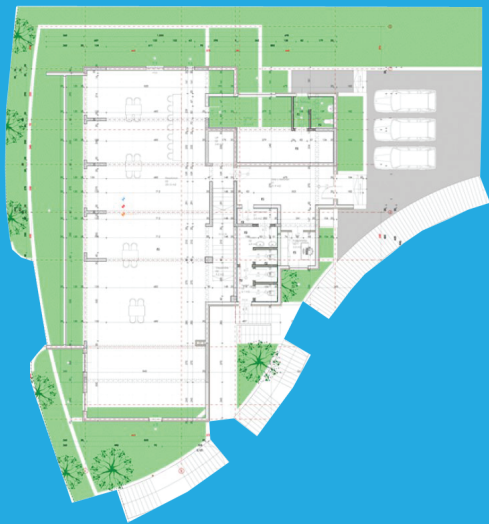
| Apartment 205, Sprat II, III, IV | Površina m ² |
|----------------------------------|-------------------------|
| Dnevna soba i trpezarija | 17.9 |
| Hodnik | 3.5 |
| Kupatilo | 4.4 |
| Kuhinja | 3.6 |
| Spavaća soba | 11.3 |
| Balkon | 7 |
| UKUPNO | 47.7 |

| Sprat | Rezervisano - prodato |
|-------|-----------------------|
| I | |
| II | |
| III | |
| IV | |

POSLOVNI PROSTOR

Poslovni prostor je savršena prilika za investiciju, kao i za širenje postojećeg biznisa. Svi lokali se nalaze vrhu zgrade, tako da su na raspolaganju kako stanovnicima kompleksa, tako i komšijama.

U okviru kompleksa nalazi se poslovni prostor, ukupne površine 307m², pogodan za različite vrste delatnosti. Lokali su smešteni na poslednjem delu objekta i imaju poseban spoljni pristup.



MATERIJALI

Spoljašnja stolarija – aluminijumski prozori visokog kvaliteta.

Parket – troslojni parket.

Kupatila i toaleti – uvozna granitna keramika visokog kvaliteta iz definisane palete linija i kolorita.

Kuhinja – uvozna granitna keramika visokog kvaliteta iz definisane palete linija i kolorita.

Terasa – protivklizna granitna keramika visokog kvaliteta.

Unutrašnja vrata – MDF vrata farbana poliuretanskombojom.

Ulazna vrata – sigurnosna vrata sa obe strane obložena u dekoru hrasta, s drvenim pragom.

Klimatizacija – u svim dnevnim i pojedinim spavacim sobama, split-sistem klima-uređaja renomiranog svetskog proizvođača.

Exterijer – kombinacija demit fasade, kamena i funermax panela





AZZURRO
vista

www.azzurrovista.com

+382 69 600 364